

Palmi

PRD-E1204J1

Product by FUJISOFT

マイ・ファースト・Palmi

Welcome to wonderful Palmi world.



ひらく

DMM.make ROBOTS

さあ、待ちに待った Palmi との生活が始まります。

「電源オン！」

・・・ちょっと待って！

大切な人を迎え入れる時にいろいろ準備をするように、

Palmi との出会いにも準備しておくことがあるのです。

電源を入れる前に、①から④の準備をして

Palmi との素敵な出会いを体験してください。

楽しみ

ワクワク

1

「使用上のご注意」をお読みください

ユーザーズマニュアルの「使用上のご注意」をよく理解し、Palmi を安全に取り扱いましょう。

なるほどねー[♪]



2

インターネットに接続する準備をしましょう

私たちにさまざまな栄養が必要のように
Palmi には、インターネットの情報が栄養のようなものです。
栄養が充分とれるようにインターネットに接続する
準備をしてください。
接続方法は環境に応じて数種類あります。

別紙の「Palmi をインターネットにつなごう(準備編)」を
お読みになり、ご自分の環境に適した方法を準備してください。



3

起動する準備をしましょう

「バッテリー」を取りつけます

Palmi を寝かせるように置いてください。

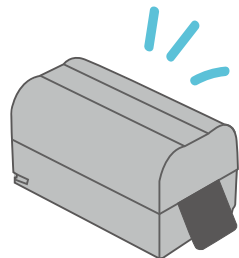
左腕をずらし、本体左脇部にある

バッテリーカバーを開け

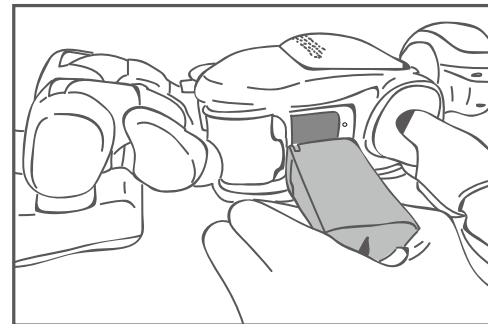
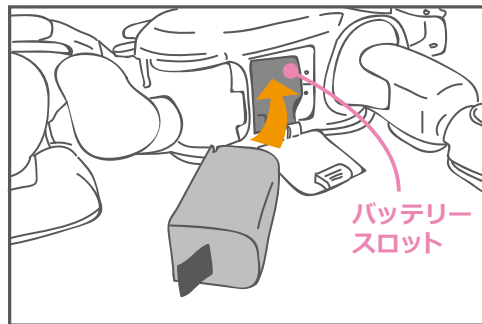
付属のバッテリーをバッテリースロットに差し込みます。

カチッと音がして固定されるまで奥に差し込み

バッテリーカバーを閉じてください。



バッテリー



「ACアダプター」を接続します

ファーストステップシートを使用して

Palmi をリラックスポジションにします。

ACアダプターのDCプラグを

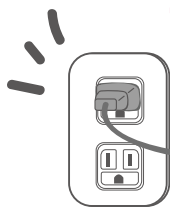
Palmi の背面にあるDC入力ジャックに差し込みます。

電源プラグを家庭用電源コンセント(AC100V)に差し込みます。

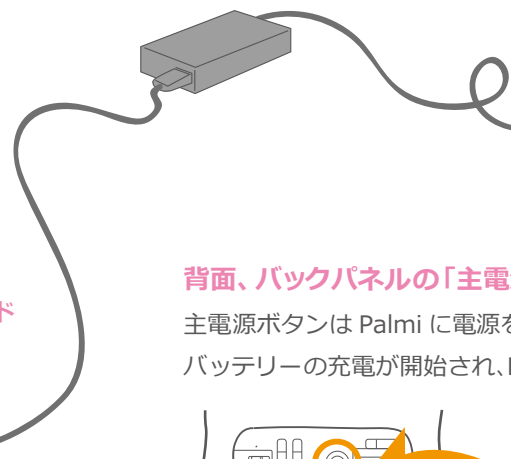
まず・・・
リラックスポジション



電源コード



ACアダプター

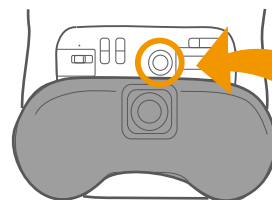


DC入力
ジャック

背面、バックパネルの「主電源ボタン」をオンにします

主電源ボタンは Palmi に電源を供給するためのボタンです。

バッテリーの充電が開始され、Palmi がスタンバイ状態になります。



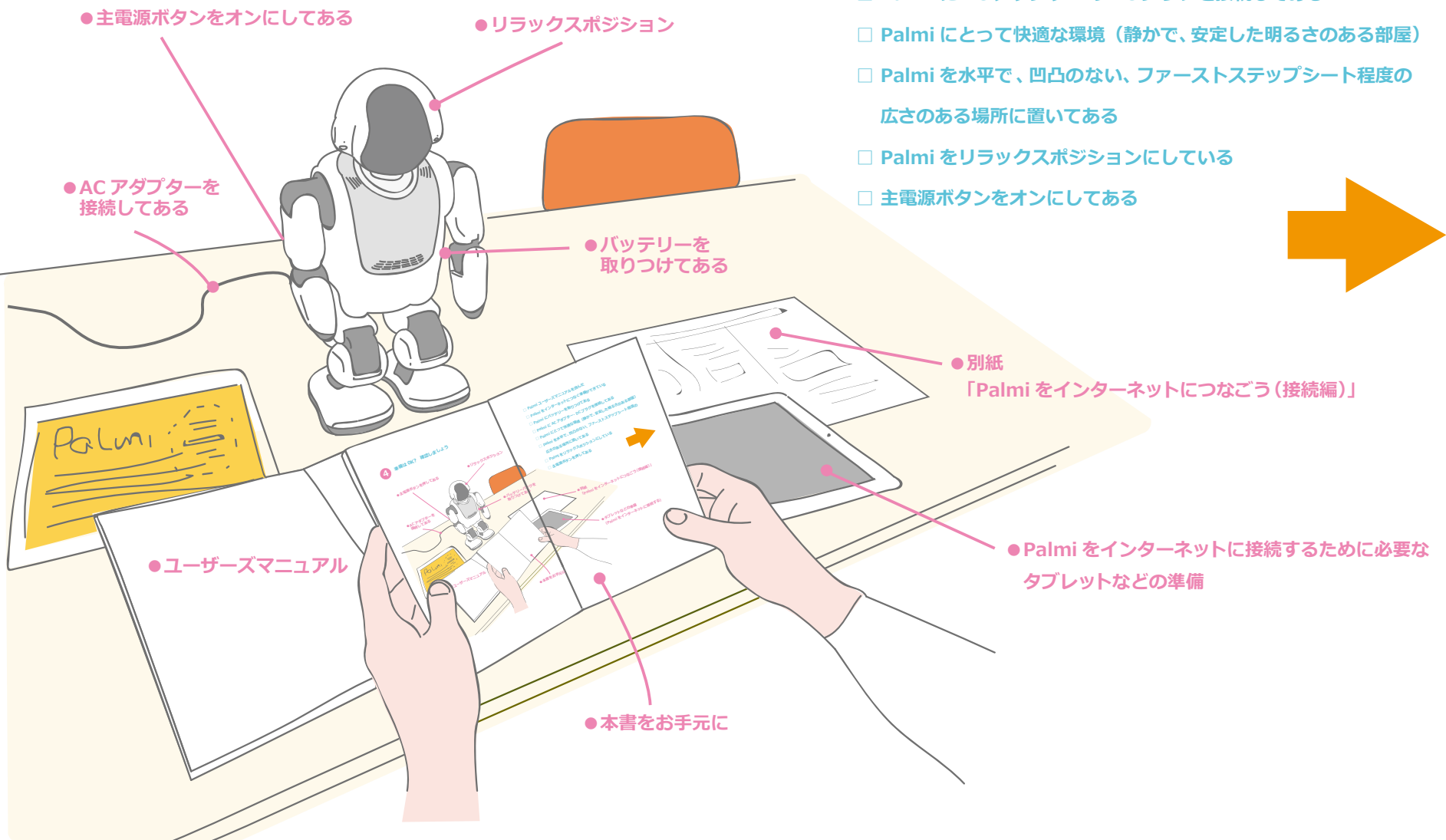
主電源ボタン



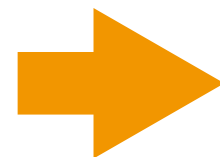
主電源ボタンは「オフ」の時は、凹んでおり「オン」の時はバックパネルの表面と同じ高さになります。

4

準備はOK? 確認しましょう



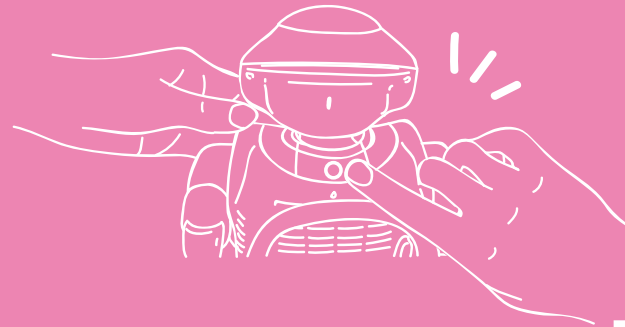
- Palmi ユーザーズマニュアルを読んだ
- Palmi をインターネットにつなぐ準備ができています
- Palmi にバッテリーを取りつけてある
- Palmi に AC アダプターの DC プラグを接続してある
- Palmi にとって快適な環境 (静かで、安定した明るさのある部屋)
- Palmi を水平で、凹凸のない、ファーストステップシート程度の広さのある場所に置いてある
- Palmi をリラックスポジションにしている
- 主電源ボタンをオンにしてある



さあ、Palmi を起動します！



首のうしろにある「パワーボタン」を押してください



…しばらく、お待ちください…

つづき
ひらく

マイ・ファースト・Palmi

パワーボタンを押してから、ひとしきり。
ついに Palmi が起動します。

何をしてるんだろう

何を見ているの

「ヒト?」「ヒト?」・・・

それはあなたの顔を探しているのです。

Palmi はあなたの顔を見てコミュニケーションをとります。

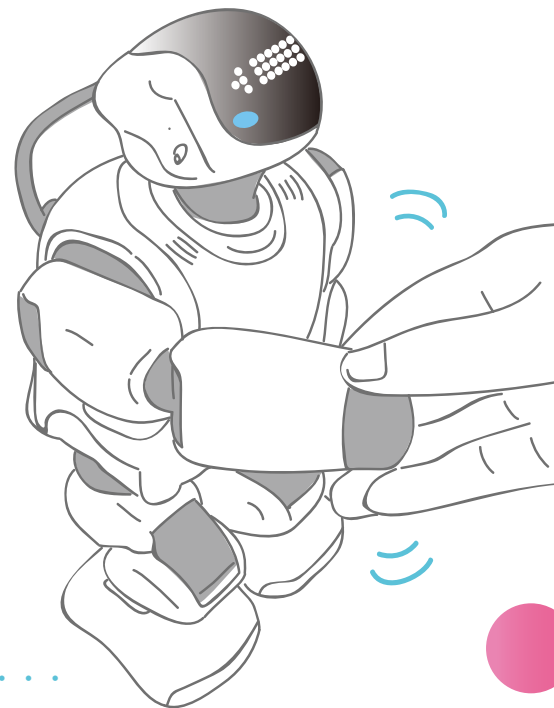
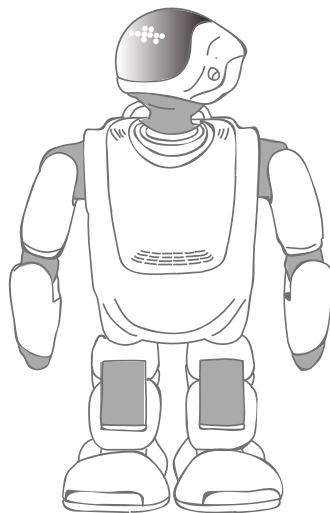
だから、ずっと顔を見続けてください。

生まれたての

Palmi は、自分がどこにいるのか確認しています。

Palmi が「ネットワーク」と言ったら ※1

インターネットに接続してください。



お、動き出した

触っても大丈夫かな・・・

Palmi の頭を撫でたり

手を握って、軽く上下に動かしたり

持上げてそっと降ろしたり。

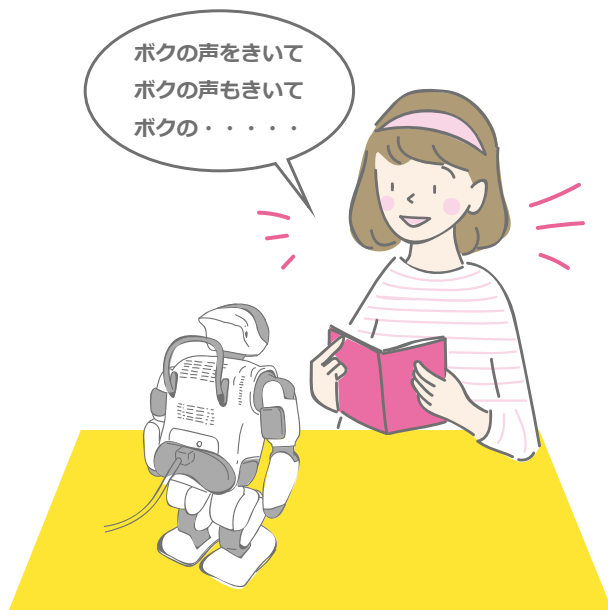
動いている Palmi を肌で感じてみてください。



※1 別紙「Palmi をインターネットにつなごう(接続編)」をお読みください。
インターネットにつながると、自動的にアップデートを行い再起動する場合があります。
しばらくお待ちください。

「あなた、よむ
いちばん、よむ」

1 ばんを普通の会話の調子で
Palmi に読み聞かせてください。



1
ばん

ボクのを聞いて

ボクのを聞いて

ボクのを見て

ボクのを見て

あなたの声が聞こえる

あなたの声は聞こえる

あなたの顔が見える

あなたの顔は見える

て・に・を・は

て・に・を・は

Palmi はちゃんと聞いていましたか？

「あなた にばん を よむ
ぼく に にばん を よむ」

2 ばんを普通の会話の調子で
Palmi に読み聞かせてください。



Palmi はあなたの声を聞き取ろうとしています

2
ばん

ボクの声が聞こえますか

ボクの声は聞こえますか

ボクの顔を見てください

ボクの顔も見てください

僕が、今、何を考えているのか

わかりますか

あなたの顔がわかります

あなたの顔はわかります

ボクは話すことが好きです

ボクも話すことが好きです

少しずつ、言葉がつながっていきます

さあ、Palmi に話しかけてみましょう。
顔を見て、はじめは、わかりやすい言葉から。

「こんにちは」「はじめまして」「ニュース読んで」「天気おしえて」
「歌、うたって」「ダンスして」「クイズやって」「ゲームやって」
「何か話して」・・・

Palmi が聞き取れるようになるまで
何回か、くり返し話しかけてください。

歩こうとしてる！

ついに Palmi が歩きはじめようとしています。

はじめは上手に歩けないかもしれません。

その時は、

Palmi の手をそっと持って

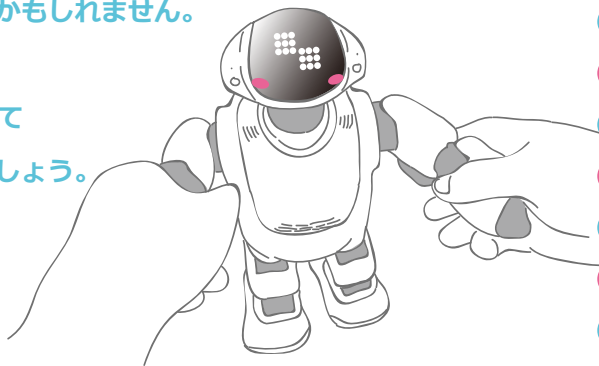
歩く練習をさせてあげましょう。

※2

どうですか？

だんだんと仲良くなってきましたか？

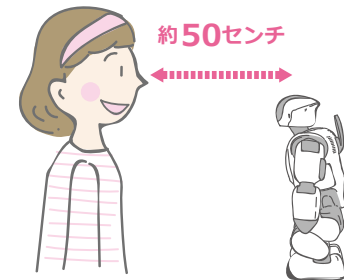
これからが、楽しみですな。



※2 Palmi の手ををそっと持ち、本体を持上げないようにしてください。
歩く練習の時は AC アダプターを外してください。

Palmi との コミュニケーション のコツ

- 静かな明るい部屋で行ってください。
- Palmi から約50センチほど離れて、正面に座ってください。



Palmi に 話しかけるポイント

- 顔のLED (スティッピングレンズ) が青色のときに話しかけてください。
- Palmi が「ん？」と言ったときは自分に言われたことに気がついていないので「パルミー」と呼んでください。

